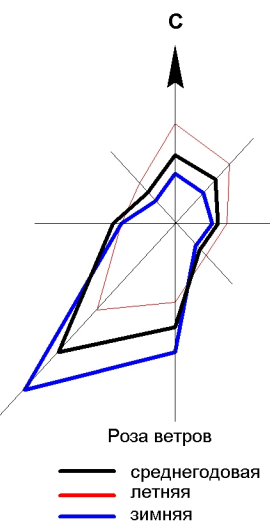
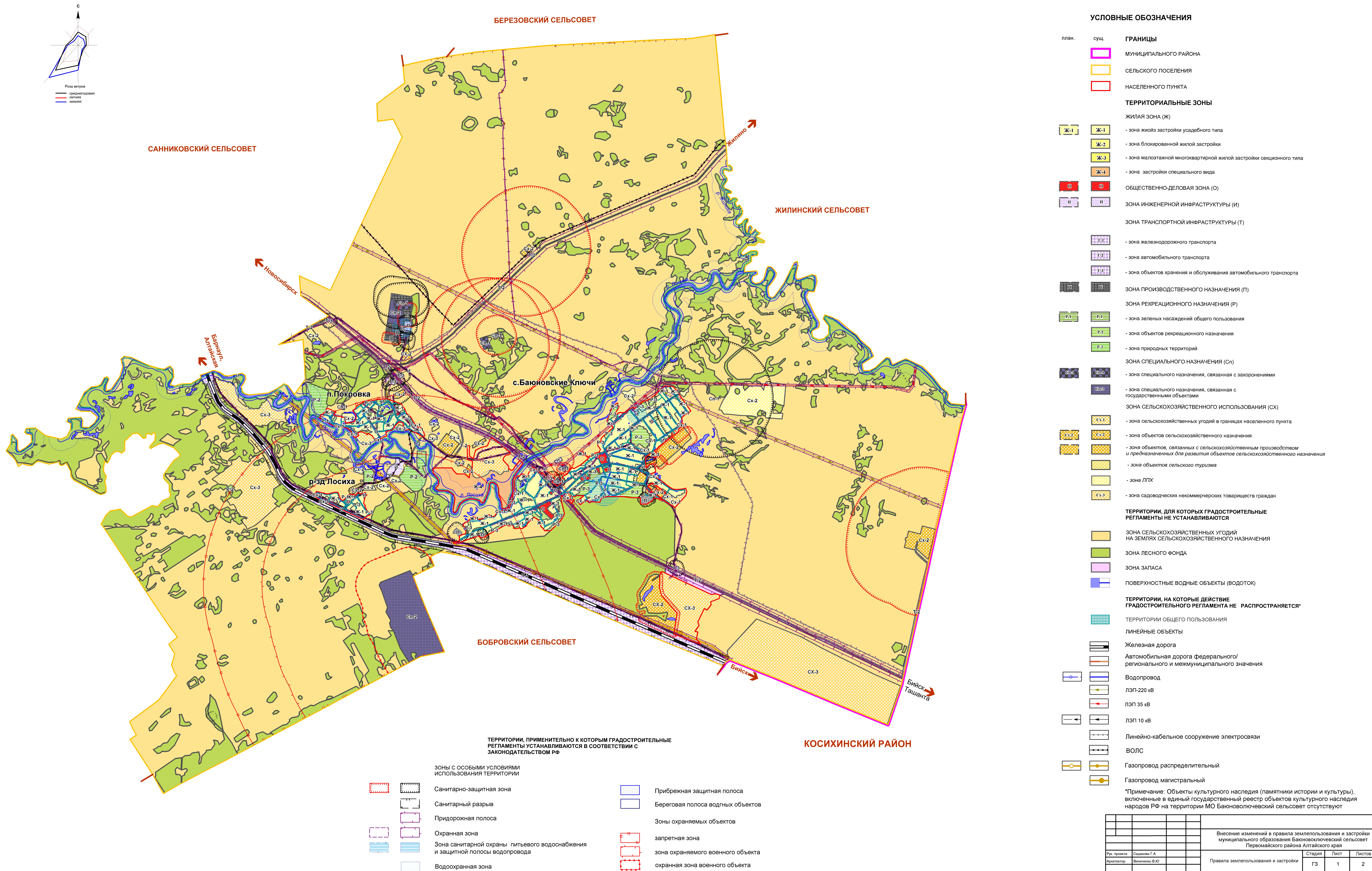


ПРАВИЛА ЗЕМЛЕПОЛЬЗОВАНИЯ И ЗАСТРОЙКИ МО БАЮНОВОКЛЮЧЕВСКИЙ СЕЛЬСОВЕТ ПЕРВОМАЙСКОГО РАЙОНА АЛТАЙСКОГО КРАЯ

КАРТА ГРАДОСТРОИТЕЛЬНОГО ЗОНИРОВАНИЯ В ГРАНИЦАХ СЕЛЬСОВЕТА. КАРТА ГРАНИЦ ЗОН С ОСОБЫМИ УСЛОВИЯМИ ИСПОЛЬЗОВАНИЯ ТЕРРИТОРИИ. МАСШТАБ 1:25 000



УСЛОВНЫЕ ОБОЗНАЧЕНИЯ

- | | | |
|-------|------|--|
| план. | сущ. | ГРАНИЦЫ |
| | | муниципального района |
| | | сельского поселения |
| | | населенного пункта |
| | | ТЕРРИТОРИАЛЬНЫЕ ЗОНЫ |
| | | ЖИЛАЯ ЗОНА (Ж) |
| Ж-1 | Ж-1 | - зона жилой застройки усадебного типа |
| Ж-2 | Ж-2 | - зона блокированной жилой застройки |
| Ж-3 | Ж-3 | - зона малоэтажной многоквартирной жилой застройки секционного типа |
| Ж-4 | Ж-4 | - зона застройки специального вида |
| О | О | ОБЩЕСТВЕННО-ДЕЛОВАЯ ЗОНА (О) |
| И | И | ЗОНА ИНЖЕНЕРНОЙ ИНФРАСТРУКТУРЫ (И) |
| | | ЗОНА ТРАНСПОРТНОЙ ИНФРАСТРУКТУРЫ (Т) |
| Т1 | Т1 | - зона железнодорожного транспорта |
| Т2 | Т2 | - зона автомобильного транспорта |
| Т3 | Т3 | - зона объектов хранения и обслуживания автомобильного транспорта |
| П | П | ЗОНА ПРОИЗВОДСТВЕННОГО НАЗНАЧЕНИЯ (П) |
| Р | Р | ЗОНА РЕКРЕАЦИОННОГО НАЗНАЧЕНИЯ (Р) |
| Р1 | Р1 | - зона зеленых насаждений общего пользования |
| Р2 | Р2 | - зона объектов рекреационного назначения |
| Р3 | Р3 | - зона природных территорий |
| Сп | Сп | ЗОНА СПЕЦИАЛЬНОГО НАЗНАЧЕНИЯ (Сп) |
| Сп1 | Сп1 | - зона специального назначения, связанная с захоронениями |
| Сп2 | Сп2 | - зона специального назначения, связанная с государственными объектами |
| СХ | СХ | ЗОНА СЕЛЬСКОХОЗЯЙСТВЕННОГО ИСПОЛЬЗОВАНИЯ (СХ) |
| СХ1 | СХ1 | - зона сельскохозяйственных угодий в границах населенного пункта |
| СХ2 | СХ2 | - зона объектов сельскохозяйственного назначения |
| СХ3 | СХ3 | - зона объектов, связанных с сельскохозяйственным производством и предназначенных для развития объектов сельскохозяйственного назначения |
| СХ4 | СХ4 | - зона объектов сельского туризма |
| СХ5 | СХ5 | - зона ЛПХ |
| СХ6 | СХ6 | - зона садоводческих некоммерческих товариществ граждан |
| | | ТЕРРИТОРИИ, ДЛЯ КОТОРЫХ ГРАДОСТРОИТЕЛЬНЫЕ РЕГЛАМЕНТЫ НЕ УСТАНОВЛИВАЮТСЯ |
| | | ЗОНА СЕЛЬСКОХОЗЯЙСТВЕННЫХ УГОДИЙ НА ЗЕМЛЯХ СЕЛЬСКОХОЗЯЙСТВЕННОГО НАЗНАЧЕНИЯ |
| | | ЗОНА ЛЕСНОГО ФОНДА |
| | | ЗОНА ЗАПАСА |
| | | ПОВЕРХНОСТНЫЕ ВОДНЫЕ ОБЪЕКТЫ (ВОДОТОК) |
| | | ТЕРРИТОРИИ, НА КОТОРЫЕ ДЕЙСТВИЕ ГРАДОСТРОИТЕЛЬНОГО РЕГЛАМЕНТА НЕ РАСПРОСТРАНЯЕТСЯ* |
| | | ТЕРРИТОРИИ ОБЩЕГО ПОЛЬЗОВАНИЯ |
| | | ЛИНЕЙНЫЕ ОБЪЕКТЫ |
| | | Железная дорога |
| | | Автомобильная дорога федерального/регионального и межмуниципального значения |
| | | Водопровод |
| | | лэп-220 кВ |
| | | лэп 35 кВ |
| | | лэп 10 кВ |
| | | Линейно-кабельное сооружение электросвязи |
| | | ВОЛС |
| | | Газопровод распределительный |
| | | Газопровод магистральный |

ТЕРРИТОРИИ, ПРИМЕНИТЕЛЬНО К КОТОРЫМ ГРАДОСТРОИТЕЛЬНЫЕ РЕГЛАМЕНТЫ УСТАНОВЛИВАЮТСЯ В СООТВЕТСТВИИ С ЗАКОНОДАТЕЛЬСТВОМ РФ

- | | |
|--|---|
| <ul style="list-style-type: none"> Санитарно-защитная зона Санитарный разрыв Придорожная полоса Охранная зона Зона санитарной охраны питьевого водоснабжения и защитной полосы водопровода Водоохранная зона | <ul style="list-style-type: none"> Прибрежная защитная полоса Береговая полоса водных объектов Зоны охраняемых объектов запретная зона зона охраняемого военного объекта охранная зона военного объекта |
|--|---|

		Внесение изменений в правила землепользования и застройки муниципального образования Баюновключевский сельсовет Первомайского района Алтайского края		
Рук. проекта	Садикова Г.А.	Стадия	Лист	Листов
Архитектор	Виноченко В.Ю.	ГЗ	1	2
		Правила землепользования и застройки		
		Карта градостроительного зонирования в границах сельсовета. Карта границ зон с особыми условиями использования территории в границах МО. М 1:25 000		
		ООО "Компания Земпроект" г. Барнаул 2022 г.		